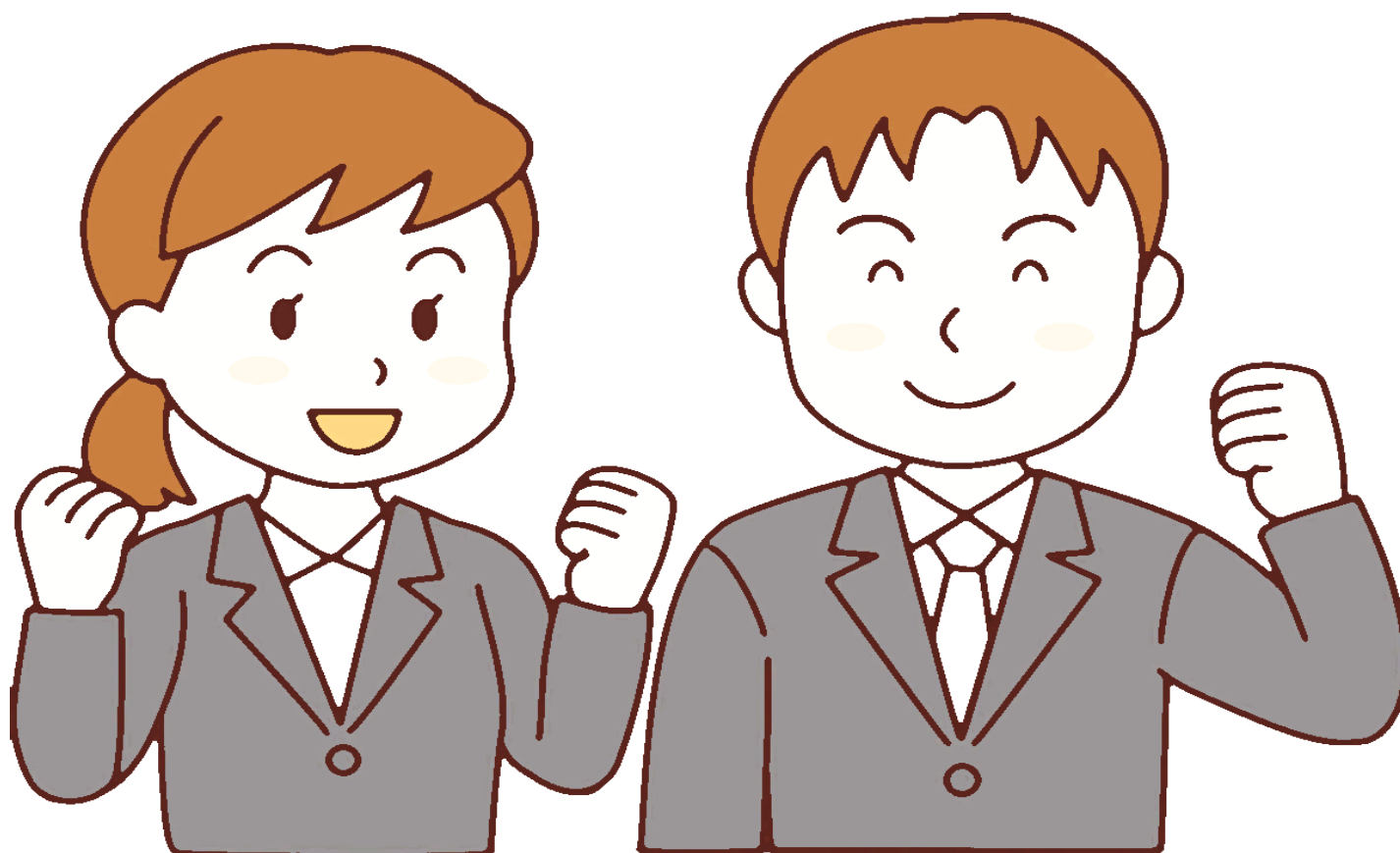


☆ 受 講 生 募 集 ☆

# 新入社員特別研修【基本】

2日間コース



研修実施日

4月2日(木)～3日(金)

AM8:45～PM4:40

仙南地域職業訓練センター

〒989-1606 柴田郡柴田町大字船岡字照内1番地の9

TEL 0224-57-1501

Fax0224-55-2250

URL:<http://www.senkun.jp>

# 新入社員特別研修【基本】〔2日コース〕受講のご案内

今春、新社会人として入社される方々を対象とした「新入社員特別研修【基本】(4/2～3)」を当訓練センターにて開催いたします。

当研修では、これから社会人として会社・組織で仕事を行っていく上で必要な会社組織のルールや仕事の基本、人間関係とコミュニケーションの基本、ビジネスマナー等を身に付けていただくことにより社会人としての自覚を促して参ります。

新入社員の皆様の意欲と定着を図るための出発点として、当研修を受講下さいますようご案内申し上げます。

## 研修カリキュラム

	第1日目 [4月2日(木)]	第2日目 [4月3日(金)]
研修内容	<b>1.オリエンテーション</b> <b>2.学生時代との決別</b> ①『依存』を捨てよ ②『知識』より『知恵』が求められる ③『意欲』『能力』『意識』のバランス化 ④『学生』と『社会人』の違いを知る ⑤『仕事』と『遊び』のケジメをつける <b>3.会社の組織とルールの基本</b> ①会社には社会的責任がある ②会社には組織がある ③会社には方針・目標がある ④会社には規則・ルールがある ⑤会社はプロフェッショナルの集団 <b>4.仕事の基本</b> ①仕事の実践は10の意識を持って ②仕事の基本はPDCAと5W2H ③仕事には効率化が求められる ④指示の受け方・報告の仕方	<b>5.人間関係とコミュニケーションの基本</b> ①複雑な縦と横の関係 ②人間関係の原点は報・連・相の 実践から ③組織でのコミュニケーション ④上司・先輩との接し方 ⑤同僚・異性との接し方 <b>6.ビジネスマナーの基本</b> ①身だしなみ・表情の基本 ②姿勢・動作・お辞儀の基本 ③言葉づかい・話し方の基本 ④電話対応と取次ぎの仕方 ⑤訪問・対応の基本 ⑥ビジネスマナー実習<ロールプレイング> <b>7.自己啓発・自己管理</b> ①初心忘るべからず！ <b>8.決意表明「社会人としての抱負と決意！」</b> ①研修レポート作成
講師	(株)日本マネジメント協会(経営コンサルタント) 八木寛彰 氏	

## 募集要領

- 実施日時：令和8年 4月 2日(木)～ 3日(金)  
午前 8:45分～午後 4:40分
- 受講対象者：新しく企業に勤務された方及び、受講を希望される方。
- 定員：15名(定員になり次第締め切ります。)
- 受講料：15,000円(テキスト及び研修期間中の昼食含む)  
※会員外の方が受講される場合の受講料は、20,000円となります。
- 持参品：筆記用具
- 会場：仙南地域職業訓練センター(柴田郡柴田町船岡照内1-9 TEL0224-57-1501)
- 申込み方法及び申込み期限：別紙「普通職業訓練受講申込書」により、3月23日(月)までに当訓練センターへ申込んで下さい。(電話・FAXでの受講予約も受け付けます。)

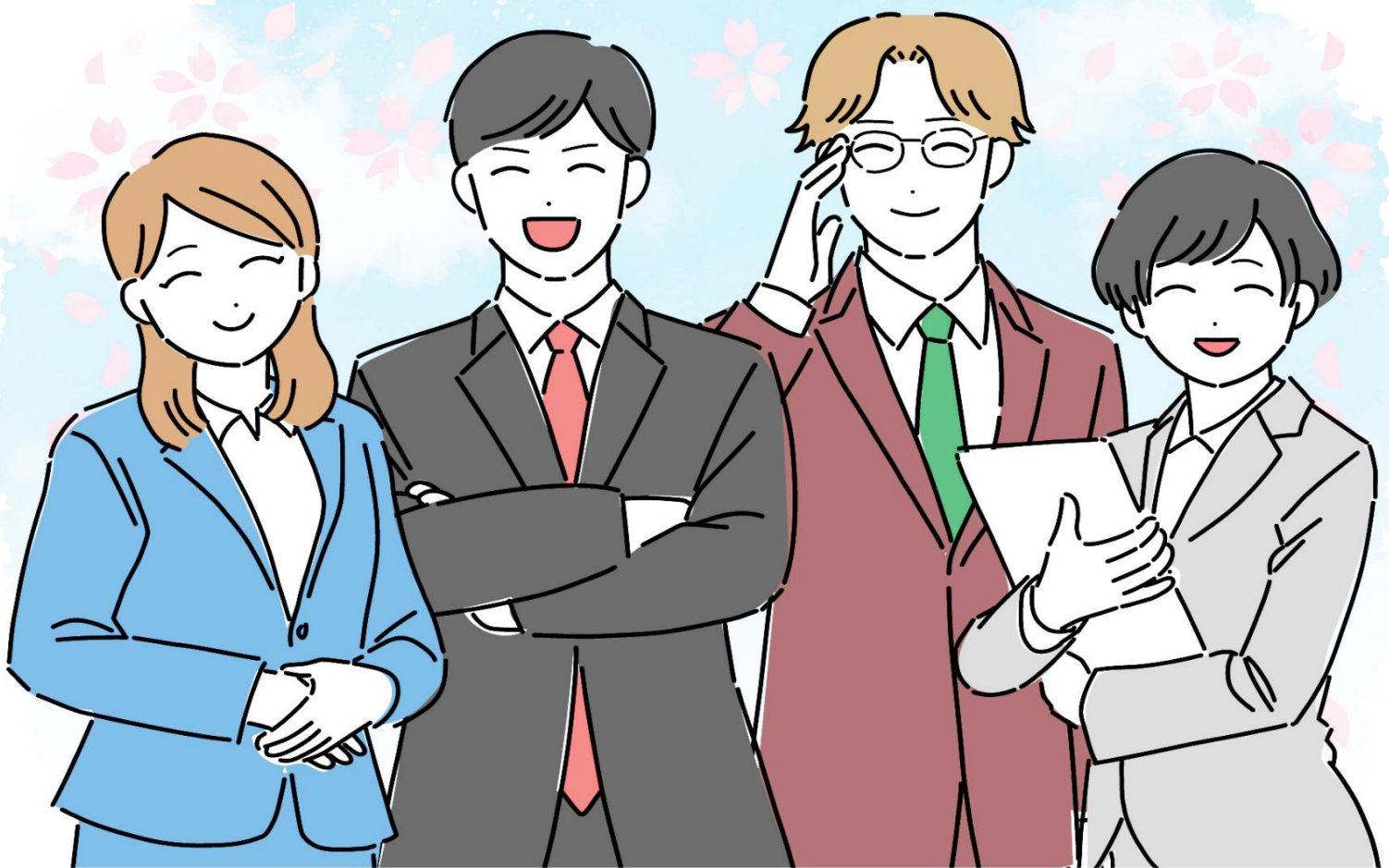
<振込先> 金融機関 七十七銀行 船岡支店  
預金種類・口座番号 普通預金・No.5060877  
口座名義人 職業訓練法人 仙南地域職業訓練協会

※仙南地域職業訓練センター  
〔柴田郡柴田町船岡照内1-9 TEL0224-57-1501 Fax0224-55-2250〕

－ 受 講 生 募 集 －

# 新入社員特別研修【A】

【3日間コース】



研修実施日

4月6日(月)～8日(水)

AM8:45～PM4:40

仙南地域職業訓練センター

〒989-1606 柴田郡柴田町大字船岡字照内1番地の9

TEL 0224-57-1501

Fax0224-55-2250

URL:<http://www.senkun.jp>



新入社員特別研修 [ 3日間コース] 受講のご案内

今春、新社会人として入社される方々を対象とした『新入社員特別研修(4/6～8)』を当訓練センターにて開催いたします。当研修では、社会人として備えるべき必要な意識・姿勢、ビジネスマナー、職場で必要不可欠な安全衛生知識、自分の行動特性等について習得・認識していただくことにより、社会人への意識付けを図りながら仕事への期待と意欲を高めて参ります。御社の発展と成長を担う大切な新入社員の皆様のスタートとして、当研修を受講下さいますようご案内申し上げます。

研修カリキュラム

	第1日目【4月6日(月)】	第2日目【4月7日(火)】	第3日目【4月8日(水)】
研修内容	<div>1.オリエンテーション</div> <div>2.学生時代との決別</div> <div>①『依存』を捨てよ</div> <div>②『知識』より『知恵』が求められる</div> <div>③『意欲』『能力』『意識』のバランス化</div> <div>④『学生』と『社会人』の違いを知る</div> <div>⑤『仕事』と『遊び』のケジメをつける</div> <div>3.会社の組織とルールの基本</div> <div>①会社には社会的責任がある</div> <div>②会社には組織がある</div> <div>③会社には方針・目標がある</div> <div>④会社には規則・ルールがある</div> <div>⑤会社はプロフェッショナルの集団</div> <div>4.仕事の基本</div> <div>①仕事の実践は10の意識を持って</div> <div>②仕事の基本はPDCAと5W2H</div> <div>③仕事には効率化が求められる</div> <div>④指示の受け方・報告の仕方</div>	<div>I.新入社員の安全衛生教育（午前）</div> <div>①安全衛生の重要性について</div> <div>②新入社員の安全と健康</div> <div>③職場での事故・災害起因と防止</div> <div>④グループワーク</div> <div>講師：(株)安全教育センター 所長 角田 淳 氏</div> <div>II.新入社員の自己認知・ 改革研修（午後）</div> <div>①Disc手法による行動特性理解 ～Disc自己チェック～</div> <div>②タイプ別の特性把握</div> <div>・行動環境、効果発揮の条件</div> <div>・自分の強み、弱みの把握</div> <div>[当研修では、Discラーニングシステム を活用し、精神医学の面から自分自身 を把握し認識していただきます。]</div>	<div>5.人間関係とコミュニケーションの基本</div> <div>①複雑な縦と横の関係</div> <div>②人間関係の原点は報・連・相の 実践から</div> <div>③組織でのコミュニケーション</div> <div>④上司・先輩との接し方</div> <div>⑤同僚・異性との接し方</div> <div>6.ビジネスマナーの基本</div> <div>①身だしなみ・表情の基本</div> <div>②姿勢・動作・お辞儀の基本</div> <div>③言葉づかい・話し方の基本</div> <div>④電話応対と取次ぎの仕方</div> <div>⑤訪問・応対の基本</div> <div>⑥ビジネスマナー実習&lt;ロールプレイング&gt;</div> <div>7.自己啓発・自己管理</div> <div>①初心忘るべからず！</div> <div>8.決意表明「社会人としての抱負と決意！」</div> <div>①研修レポート作成</div>
講師	・(株)日本マネジメント協会（経営コンサルタント） 菊地聡志 氏・久保田晃之 氏		

募集要領

- 1 実施日時：令和8年 4月 6日(月)～ 8日(水)  
午前 8:45分～午後 4:40分
- 2 受講対象者：新しく企業に勤務された方及び、受講を希望される方。
- 3 定員：36名（1クラス定員は18名以内とし、定員になり次第締め切ります。）
- 4 受講料：16,000円（テキスト及び研修期間中の昼食含む）  
※会員外の方が受講される場合の受講料は、20,000円となります。
- 5 持参品：筆記用具
- 6 会場：仙南地域職業訓練センター（柴田郡柴田町船岡照内1－9 TEL0224-57-1501）
- 7 申込み方法及び申込み期限：別紙「普通職業訓練受講申込書」により、3月23日(月)までに当訓練センターへ  
申込んで下さい。（電話・FAXでの受講予約も受け付けます。）

<振込先> 金融機関 七十七銀行 船岡支店  
預金種類・口座番号 普通預金・No.5060877  
口座名義人 職業訓練法人 仙南地域職業訓練協会

※仙南地域職業訓練センター  
〔柴田郡柴田町船岡照内1－9 TEL0224-57-1501 Fax0224-55-2250〕

決裁欄	所長		事務局長		担当		受付NO	
-----	----	--	------	--	----	--	------	--

## 普通職業訓練受講申込書

令和 8 年 月 日

職業訓練法人  
仙南地域職業訓練協会長 殿

事業所所在地:

事業所名:

事業主名: 印

普通職業訓練を受講したいので、下記のとおり申し込みます。なお、貴会の諸規定、諸指示を固く守り、ご迷惑をかけないことを誓います。

記

訓練課程	普通職業訓練・短期課程		
訓練科・コース名	〔【基本】・【A】ご希望のコースを○で囲んで下さい。〕 新入社員特別研修【基本】・【A】コース		
実施年月日	令和 8 年 4 月 日 ～ 日		
(ふりがな)		性別	
受講者氏名		男 ・ 女	
生年月日	平成 年 月 日生 (満 歳)		
住所	〒 TEL( ) -		
最終学歴 (該当項目に○を記入)	中学・高校・短大・大学・その他( )	卒業年月日	
		昭和・平成・令和 年 月	
採用年月日	昭和・平成・令和 年 月 日		
職務内容		実務経験年数	年
雇用保険 被保険者番号			
雇用保険適用 事業所番号			
資本金額	万円	事業所全体の 常用従業員数	人
業種又は主な事業内容 (該当業種に○を付けて下さい)	①小売業 ②サ-ビス業 ③卸売業 ④製造業 ⑤建設業 ⑥その他( )		

※雇用保険番号確認のため「雇用保険被保険者資格取得等確認通知書」(写)の提出もお願いいたします。

# 製造業新入社員育成研修

製造(生産)部門へ入社される新入社員の方々を対象に、製造業での仕事に円滑に取り組めるよう【1日目】は①社会人・組織人としての心構えや行動のあり方、②仕事の進め方の基本、③職場における人間関係のあり方、④労働安全について学び、【2日目】は⑤生産活動の基本的な考え方や取り組み方、⑥生産業務の内容やモノづくりに関する基本及び改善の重要性について理解していただくことで、期待される新入社員の皆様の早期の戦力化を図って参ります。

## 【研修内容】

	第1日目【☆仕事にきちんと取り組む社会人となる】	第2日目【☆モノづくりの基本を身につけよう】
研修内容	<p>1.自己紹介</p> <p>2.社会で働くとはどういうことか</p> <p>①学生と社会人の違い ②社会人の義務と責任</p> <p>③社会人としての J：常識、F：服装・ふるまい K：健康・教養</p> <p>3.企業とは何か？仕事とは何か？</p> <p>①企業とは？組織とは？働くとはどういうことか？</p> <p>②仕事とはなんだろう？ ③プロの仕事人になろう</p> <p>4.仕事をするときの基本</p> <p>①時間を大切にする ②仕事のサイクル(命令指示と報告)</p> <p>③報告の仕方 ④仕事の進め方の基本(P D C A)</p> <p>5.職場での人間形成</p> <p>①時間の大切さと難しさ ②話し方・聞き方の基本</p> <p>③言葉づかいと敬語 ④コミュニケーションとチームワーク</p> <p>6.安全はすべてに優先する</p> <p>①労働安全の実態 ②不安全行動と不安全状態</p> <p>③安全作業の進め方</p>	<p>1.製造業とは何か？</p> <p>①製造業の役割</p> <p>②製造業のタイプと特徴を理解する</p> <p>③製造業の仕事には流れがある</p> <p>2.期待される製造マン</p> <p>①生産マンの役割 ②仕事は「作業・業務」＋「改善」</p> <p>③生産マンの仕事の取り組み方</p> <p>3.生産管理とは何だろう</p> <p>①生産の目的とネライ</p> <p>②生産管理の主な機能と役割理解(生産目標計画・調達等)</p> <p>4.今日の改善を知る・・・製造現場の見方と改善手法</p> <p>①競争力を高める課題と方策を知る(問題意識を高める)</p> <p>②トヨタの“7つのムダ”でムダ退治</p> <p>③5 Sを理解する・・・5 Sの役割と進め方のポイント</p> <p>④目で見える管理を理解する・・・目で見える管理の役割と進め方</p> <p>・ P(生産性) Q(品質) C(コスト) D(納期)が見えるか？</p> <p>・ P(計画) D(実施) C(評価) A(処置)は見えるか？</p>
講師	<p>(株)マネジメント21 吉原 靖彦 氏 [専門は生産管理、作業改善、現場改善、ISO9001/14001の認証取得指導等]</p> <p>(株)マネジメント21 島田 悦郎 氏 [専門は作業改善、業務改善、品質管理、設計＆製図指導等]</p>	

## 【実施要領】

1. 実施日時：令和8年 4月 9日(木)～10日(金)  
午前8:45分～午後4:40分
2. 受講対象者：新しく製造業関連企業に勤務される方
3. 定員：36名 (1クラス定員18名以内とし、定員になり次第締め切ります。)
4. 受講料：16,000円 (テキスト及び研修期間の昼食含む)  
※会員外の方が受講される場合の受講料は、20,000円となります。
5. 持参品：筆記用具
6. 会場：仙南地域職業訓練センター (柴田郡柴田町船岡照内1-9 Tel0224-57-1501)
7. 申込み方法及び期限：別紙「普通職業訓練受講申込書」により、3月23日(月)までに当訓練センターへ申込  
んで下さい。



<振込先> 金融機関 七十七銀行 船岡支店  
預金種類・口座番号 普通預金・No.5060877  
口座名義人 職業訓練法人 仙南地域職業訓練協会

※仙南地域職業訓練センター

[柴田郡柴田町船岡照内 1-9 Tel0224-57-1501 Fax0224-55-2250]

決裁欄	所長		事務局長		担当		受付NO	
-----	----	--	------	--	----	--	------	--

## 普通職業訓練受講申込書

令和 8 年 月 日

職業訓練法人  
仙南地域職業訓練協会長 殿

事業所所在地:

事業所名:

事業主名: 印

普通職業訓練を受講したいので、下記のとおり申し込みます。なお、貴会の諸規定、諸指示を固く守り、ご迷惑をかけないことを誓います。

記

訓練課程	普通職業訓練・短期課程		
訓練科・コース名	工場管理科・製造業新入社員育成研修		
実施年月日	令和 8 年 4 月 9 日 ~ 10 日		
(ふりがな)		性別	
受講者氏名		男・女	
生年月日	平成 年 月 日生(満 歳)		
住所	〒 TEL( ) -		
最終学歴 (該当項目に○を記入)	中学・高校・短大・大学・その他( )	卒業年月日	
		昭和・平成・令和 年 月	
採用年月日	昭和・平成・令和 年 月 日		
職務内容		実務経験年数	年
雇用保険 被保険者番号			
雇用保険適用 事業所番号			
資本金額	万円	事業所全体の 常用従業員数	人
業種又は主な事業内容 (該当業種に○を付けて下さい)	①小売業 ②サ-ビス業 ③卸売業 ④製造業 ⑤建設業 ⑥その他( )		

※雇用保険番号確認のため「雇用保険被保険者資格取得等確認通知書」(写)の提出もお願いいたします。